

СОГЛАСОВАНО

Заместитель директора  
по лесному хозяйству  
09.06.2022

«09» 06 2022 г.

УТВЕРЖДАЮ

Действующий по доверенности  
№ 644/ИД от 30.05.2022 г.

ОАО «ФСК ЕЭС»

А.В. Зеленин

«06» 06 2022

**Проект лесовосстановления**  
(организационно-технологическая схема)  
Искусственного лесовосстановления  
на весну, осень 2022 г.

- Лесничество Балыксинское  
Участковое лесничество Шорское  
Номер квартала 17 Номер выдела 1 Площадь участка 4,5 га  
Целевое назначение лесов эксплуатационные Главная порода Сосна  
Сопутствующие породы -  
Лесорастительная зона Южно – Сибирская горная  
Лесной район Алтае - Саянский горнотаёжный  
Вид культур сплошные  
(сплошные, частичные, предварительные, подпологовые)
- Обоснование проектируемого способа лесовосстановления: Способ лесовосстановления проектируется в соответствии с таблицей 1 приложения 29 к «Правилам лесовосстановления», утвержденным приказом МПРиЭ РФ от 04.12.2020г. №1014 и учетной карточки обследования № 1 от 02.07.2020г. для выбора способа и технологии лесовосстановления (прилагается к проекту)
1. Категория лесокультурной площади: вырубка 2012г., гарь - г., редина, пустошь, прогалина  
Состояние очистки удовлетворительное
  2. Рельеф горный С: 25°  
(тип, механический состав, степень влажности)
  - 2.1 Гидрологические условия: глубокое залегание грунтовых вод  
(глубокое залегание вод, периодический или длительный застой поверхности вод)
  3. Почва сутлинистая, влажная бурая лесная, каменистая  
(тип, механический состав, степень влажности)
  - 3.1 Напочвенный покров майник, золотая розга, хвощ  
(важнейшие растения-индикаторы, степень задернения почвы)
  4. Тип леса КТ, ТЛУ - П  
(тип вырубки, тип лесорастительных условий)
  5. Зараженность почвы вредителями, вид, шт./га нет
  6. Наличие естественного возобновления (по породам), тыс.шт./га нет, размещение, ср. высота, м
  7. Захламленность 25 м<sup>3</sup>/га, наличие пней (валунов) - шт./га, средний диаметр пней 20 см
  8. Источники обсеменения, расстояние до них, м 5-10
  9. Степень минерализации почвы, % не проводилась
  10. Подготовка площади площадками  
(полосами, бороздами, площадками, иное)
  - 10.1. Глубина обработки 15-20 см
  - 10.2. Сроки проведения весна 2022г.
  - 10.3. Применяемые машины и орудия Т-130
  - 10.4. Размещение и размеры площадок, полос, борозд на площади между рядами и в рядах и их направление: площадки 3,0 м \* 4,0 м, расстояние между площадками 3,0 м, расстояние между рядами площадок 4,0 м, в 2 ряда на площадке, шаг посадки 0,8 м.
  11. Метод создания лесных культур посадка семян ЗКС  
(посадка сеянцами, саженцами, посев)
  12. Способ создания культур ручной, под меч «Колесова»  
(ручной, механизированный)
  13. Применяемые машины и орудие меч «Колесова»
  14. Потребность в посадочном (посевном) материале на 1 га 2000 шт./га

16.1. Размеры посадочного материала h- 8 см; d- 2 мм.

17. Способ подготовки семян к посеву \_\_\_\_\_ (высота, диаметр корневой шейки)

18. Виды и способы ухода, их кратность: \_\_\_\_\_ (качество семян, номер сертификата, селекционная категория)

Согласно п.5 Федерального закона от 02.07.2021 № 303-ФЗ «О внесении изменений в Лесной кодекс Российской Федерации и отдельные законодательные акты Российской Федерации» требования по обеспечению проведения агротехнического ухода за растениями основных лесных древесных пород не применяется в отношении случаев рубки лесных насаждений, совершенных до 01.09.2021г.

19. Проектируемые показатели оценки восстанавливаемых лесов для признания работ по лесовосстановлению выполненными:

Состав 10С, высота, м 1.0, возраст, лет, 8, количество не менее 1900 шт./га

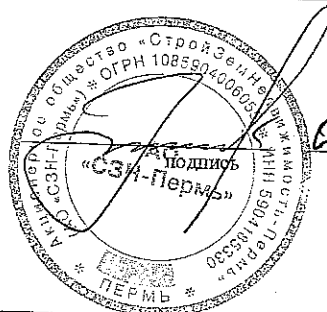
20. Противопожарные и защитные мероприятия опашка минерализованной полосой шириной 2.5 - 3м.

21. Намечаемый год перевода искусственного лесовосстановления в покрытые лесной растительностью земли 2029г.

Проект составил:

Генеральный директор  
ОАО «СЗН-Пермь»

А.В.Зеленин  
фамилия, и.о.



06.05.2022 г.  
дата

Проверил:

\_\_\_\_\_ фамилия, и.о.

\_\_\_\_\_ Подпись

\_\_\_\_\_ дата

К Проекту прилагается:

1. Учетная карточка обследования естественного возобновления леса для выбора способа и технологии лесовосстановления;
2. План участка в масштабе планшета;

**Учетная карточка**  
**обследования естественного возобновления леса № 1 / 02.07.2020 год**  
**для выбора способа и технологии лесовосстановления**

Лесничество Балыксинское Участковое лесничество Шорское

Лесорастительная зона Южно – Сибирская горная зона

Лесной район Алтае – Саянский горно-таежный лесной район

1. № квартала 17 № выдела 1 площадь участка, га 4.5  
с точностью до 0,1 га

Целевое назначение лесов эксплуатационные

2. Характеристика земель, не покрытой лесной растительностью вырубка 2012г.,  
Вырубка (год), гарь(год), прогалина, редина

3. Тип леса КТ Тип лесорастительных условий II Класс бонитета 3

4. Состав, возраст, полнота \_\_\_\_\_  
(для насаждений)

5. Характеристика хвойного подроста под пологом до рубки (по породам), \_\_\_\_\_ тыс. шт. ср. возраст \_\_\_\_\_ ср. высота \_\_\_\_\_ Размещение: равном., куртин., групповое \_\_\_\_\_

6. Способ рубки и размеры лесосеки сплошная, 4,5 га

Технология лесосечных работ (метод рубки, сезон рубки, способ трелевки, способ очистки, срок примыкания и пр.)

Метод рубки - сплошная, сезон рубки зима-осень, способ трелёвки - за вершину, способ очистки - измельчение порубочных остатков

7. Характеристика естественного возобновления (перечётная ведомость прилагается):

порода	Количество, тыс. шт. на 1 га				Средний возраст, лет	Средняя высота, м	Состав возобновления	Полнота (сомкн)
	всего	в том числе						
		мелк	средн	круп				

8. Оценка возобновления: удовлетворительное \_\_\_\_\_ га, недостаточное \_\_\_\_\_ га, плохое или отсутствует \_\_\_\_\_ га

9. Источники обсеменения \_\_\_\_\_  
порода, источник: одиночные (шт./га), куртины, полосы, стены леса

10. Кол-во семенников \_\_\_\_\_ шт. на 1 га, возраст \_\_\_\_\_ по породам  
 Состав \_\_\_\_\_ возраст \_\_\_\_\_ (для полос, курт., недорубов, стен леса)

11. Захламленность, м<sup>3</sup>/га средняя  
отсутствует - менее 10кбм/га, слабая-10-20 кбм/га, средняя-21-50 кбм/га, сильная>50 кбм/га

12. Подлесок: состав \_\_\_\_\_  
(единичный – менее 100 шт/га, средней густоты – до 2000 шт/га, густой – более 2000 шт/га)

Размещение: \_\_\_\_\_  
(равномерное, групповое, куртинное)

13. Травяной и моховой покровы: преобладающие виды майник, золотая розга, хвощ  
 Степень задернения почвы сильная  
отсутствует – до 10 %, слабая – 11-30 %, средняя- 31-50%, сильная>50%

14. Название почвы почва дерновая, бурая лесная суглинистая  
(мех. состав, генезис, подстилающая порода, уровень мерзлоты)

Степень минерализации почвы в % \_\_\_\_\_

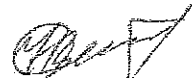
15. Местоположение: горный, С: 25°  
(рельеф, экспозиция, крутизна склона)

16. Доступность участка доступен для проведения лесовосстановительных мероприятий  
(доступен для проведения лесовосстановительных мероприятий, не доступен)

17. Дополнительные сведения \_\_\_\_\_  
 Намечаемые мероприятия:

1. Провести естественное лесовосстановление \_\_\_\_\_ га
2. Провести искусственное лесовосстановление 4.5 га
3. Провести комбинированное лесовосстановление \_\_\_\_\_ га

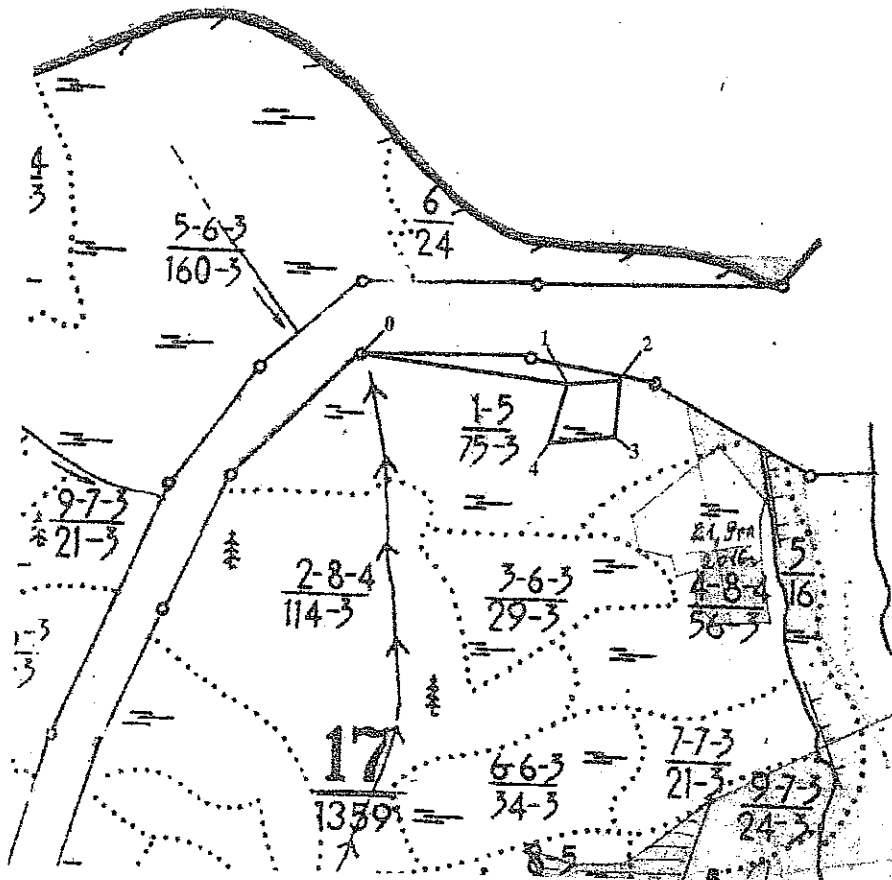
« 02 » 07 2020 г. Обследование произвел Лесничий Никитин В.А.  
(должность) (Ф.И.О., подпись)



**ПЛАН УЧАСТКА**  
под искусственное лесовосстановление

Республика Хакасия  
Бальксинское лесничество  
Шорское участковое лесничество  
Лесной квартал № 17 лесотаксационный выдел № 1

Масштаб 1:25000  
Площадь 4,5 га.



№ № точек	Направление линий	Длина линий, м
<b>Привязка</b>		
0-1	ЮВ-82°	730м
<b>Разметка</b>		
1-2	СВ-84°	189м
2-3	ЮЗ-03°	210м
3-4	ЮЗ-83°	240м
4-1	СВ-15°	229м

Условные обозначения  - лесной участок

Схему чертил \_\_\_\_\_

*Е.А. Прилепко*

пом. лесничего Прилепко Е.А.