

СОГЛАСОВАНО

Заместитель директора
по лесному хозяйству
09.06.2022

« » 2022 г.

УТВЕРЖДАЮ

Действующий по доверенности
№ 644/ИД от 30.05.2022 г.

От ПАО «ФСК ЕЭС»

А.В. Зеленин

«06» 2022

Проект лесовосстановления
(организационно-технологическая схема)
Искусственного лесовосстановления
на весну, осень 2022 г.

Лесничество Балыксинское
Участковое лесничество Балыксинское
Номер квартала 120 Номер выдела 13,14 Площадь участка 4,0 га
Целевое назначение лесов эксплуатационные Главная порода Сосна обыкновенная
Сопутствующие породы -
Лесорастительная зона Южно – Сибирская горная
Лесной район Алтае - Саянский горнотаёжный
Вид культур сплошные

(сплошные, частичные, предварительные, подпологвые)

Обоснование проектируемого способа лесовосстановления: Способ лесовосстановления проектируется в соответствии с таблицей 1 приложения 29 к «Правилам лесовосстановления», утвержденным приказом МПРиЭ РФ от 04.12.2020г. №1014 и учетной карточке обследования № 1 от 30.06.2020г. для выбора способа и технологии лесовосстановления (прилагается к проекту)

1. Категория лесокультурной площади: вырубка 2015 года, гарь - г., редины, пустошь, прогалины
Состояние очистки удовлетворительное

2. Рельеф горный ЮЗ: 15°, СЗ-15°
(тип, механический состав, степень влажности)

2.1 Гидрологические условия: среднее залегание грунтовых вод, застоя вод нет
(глубокое залегание вод, периодический или длительный застой поверхности вод)

3. Почва дерновая, бурая, лесная, суглинистая
(тип, механический состав, степень влажности)

3.1 Напочвенный покров майник, золотая розга, хвощ
(важнейшие растения-индикаторы, степень задернения почвы)

4. Тип леса 3М, Ос, Б
(тип вырубки, тип лесорастительных условий)

5. Зараженность почвы вредителями, вид, шт./га нет

6. Наличие естественного возобновления (по породам),
тыс. шт./га нет, размещение, ср. высота, м

7. Захламленность 25 м³/га, наличие пней (валунов) - шт./га, средний диаметр пней 28 см

8. Источники обсеменения, расстояние до них, м

9. Степень минерализации почвы, % не проводилась

10. Подготовка площади площадками
(полосами, бороздами, площадками, иное)

10.1. Глубина обработки 15-20 см

10.2. Сроки проведения весна 2022г.

10.3. Применяемые машины и орудия Т-130

10.4. Размещение и размеры площадок, полос, борозд на площади между рядами и в рядах и их направление:
площадки 3,0 м * 4,0 м, расстояние между площадками 3,0 м, расстояние между рядами площадок 4,0 м, в 2
ряда на площадке, шаг посадки 0,8 м.

11. Метод создания лесных культур посадка сеянцев ЗКС
(посадка сеянцами, саженцами, посев)

12. Способ создания культур ручной, под меч «Колесова»
(ручной, механизированный)

13. Применяемые машины и орудие меч «Колесова»

14. Потребность в посадочном (посевном) материале на 1 га 2000 шт./га

тыс. шт. (кг) и на всю площадь по породам 8000 шт.

15. Схема смешения пород С-С-С-С-С

16. Характеристика посадочного материала 1-2-х летки, сеянцы из питомника ООО «Глобус», выращенные из семян ИП Овчинников К.А. 17 лесосеменной район

(возраст, происхождение, селекционная категория)

16.1. Размеры посадочного материала h- 8 см; d- 2 мм.

(высота, диаметр корневой шейки)

17. Способ подготовки семян к посеву -

(качество семян, номер сертификата, селекционная категория)

18. Виды и способы ухода, их кратность:

Согласно п.5 Федерального закона от 02.07.2021 № 303-ФЗ «О внесении изменений в Лесной кодекс Российской Федерации и отдельные законодательные акты Российской Федерации» требования по обеспечению проведения агротехнического ухода за растениями основных лесных древесных пород не применяется в отношении случаев рубки лесных насаждений, совершенных до 01.09.2021г.

19. Проектируемые показатели оценки восстанавливаемых лесов для признания работ по лесовосстановлению завершенными:

Состав 10С, высота, м 1.0, возраст, лет, 8, количество не менее 1900 шт./га

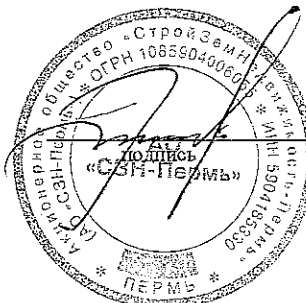
20. Противопожарные и защитные мероприятия опашка минерализованной полосой шириной 2.5 - 3м.

21. Намечаемый год перевода искусственного лесовосстановления в покрытые лесной растительностью земли 2029г.

Проект составил:

Генеральный директор
ОАО «СЗН-Пермь»

А.В.Зеленин
фамилия, и.о.



06.05.2022 г.
дата

Проверил:

фамилия, и.о.

ПОДПИСЬ

дата

К Проекту прилагается:

1. Учетная карточка обследования естественного возобновления леса для выбора способа и технологии лесовосстановления;
2. План участка в масштабе планшета;

Учетная карточка
обследования естественного возобновления леса № 1 / 30.06.2020 год
для выбора способа и технологии лесовосстановления

Лесничество Балыксинское Участковое лесничество Балыксинское

Лесорастительная зона Южно – Сибирская горная зона

Лесной район Алтае – Саянский горнотаёжный лесной район

1. № квартала 120 № выдела 13; 14 площадь участка, га 4
с точностью до 0,1 га

Целевое назначение лесов: эксплуатационные

2. Характеристика земель, не покрытой лесной растительностью вырубка 2015г.,
вырубка(год), гарь(год), прогалина, редина

3. Тип леса ЗМ Тип лесорастительных условий Ос; Б Класс бонитета 3

4. Состав, возраст, полнота _____
(для насаждений)

5. Характеристика хвойного подроста под пологом до рубки (по породам), _____ тыс. шт. ср.
возраст _____ ср. высота _____ Размещение: равном., куртин., групповое _____

6. Способ рубки и размеры лесосеки сплошная, 4га

Технология лесосечных работ (метод рубки, сезон рубки, способ трелевки, способ очистки, срок примыкания и пр.)

Метод рубки - сплошная, сезон рубки зима-осень, способ трелёвки - за вершину, способ очистки - измельчение порубочных остатков

7. Характеристика естественного возобновления (перечётная ведомость прилагается):

порода	Количество, тыс. шт. на 1 га			Средний возраст, лет	Средняя высота, м	Состав возоб- новления	Полнот а (сомкн)
	всего	в том числе					
		мелк	средн				

8. Оценка возобновления: удовлетворительное _____ га, недостаточное _____ га, плохое или отсутствует _____ га

9. Источники обсеменения _____
порода, источник: одиночные (шт./га), куртины, полосы, стены леса

10. Кол-во семенников _____ шт. на 1 га, возраст _____ по породам
Состав _____ возраст _____ (для полос, курт., недорубов, стен леса)

11. Захламленность, м³/га средняя
отсутствует - менее 10кбм/га, слабая-10-20 кбм/га, средняя-21-50 кбм/га, сильная>50 кбм/га

12. Подлесок: состав _____
(единичный – менее 100 шт/га, средней густоты – до 2000 шт/га, густой – более 2000 шт/га)

Размещение: _____
(равномерное, групповое, куртинное)

13. Травяной и моховой покровы: преобладающие виды майник, золотая розга, хвощ

Степень задернения почвы сильная
отсутствует – до 10 %, слабая – 11-30 %, средняя- 31-50%, сильная>50%

14. Название почвы суглинистая, бурая лесная
(мех. состав, генезис, подстилающая порода, уровень мерзлоты)

Степень минерализации почвы в % _____

15. Местоположение: горный, ЮЗ:15°; СЗ:15°
(рельеф, экспозиция, крутизна склона)

16. Доступность участка доступен для проведения лесовосстановительных мероприятий
(доступен для проведения лесовосстановительных мероприятий, не доступен)

17. Дополнительные сведения _____

Намечаемые мероприятия:

1. Провести естественное лесовосстановление _____ га
2. Провести искусственное лесовосстановление 4 га
3. Провести комбинированное лесовосстановление _____ га

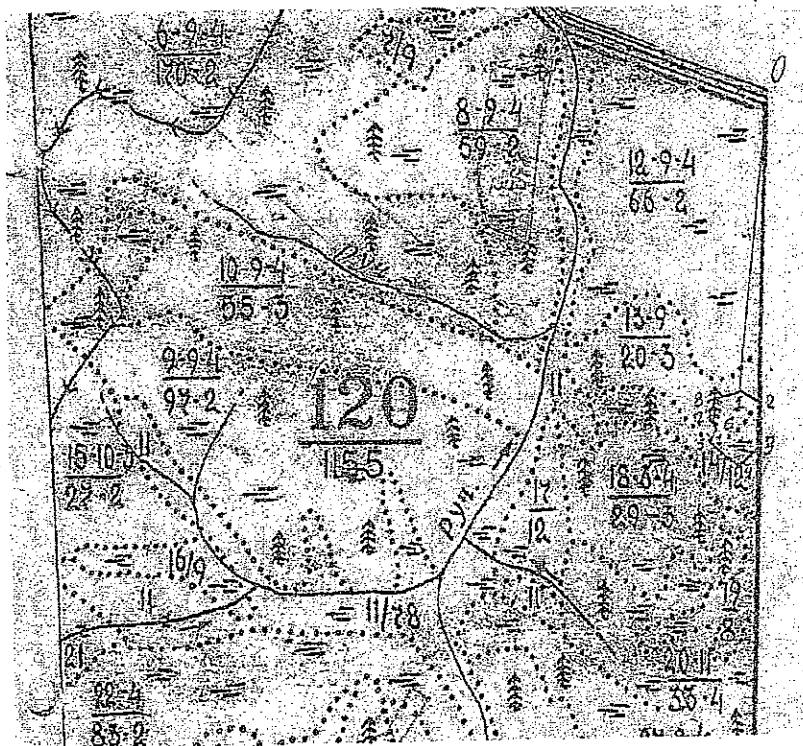
« 03 » 06 2020 г. Обследование произвел Помощник лесничего
(должность)

Худоногова А.В.
(Ф.И.О., подпись)

ПЛАН УЧАСТКА
под искусственное лесовосстановление

Республика Хакасия
Бальксинское лесничество
Бальксинское участковое лесничество
Лесной квартал № 120 лесотаксационный выдел № 14,13

Масштаб 1:25000
Площадь 4,0 га.



№ № точек	Направление линий	Длина линий, м
Привязка		
0-1	ЮЗ-04°	1082м
Разметка		
1-2	ЮВ-51°	83м
2-3	ЮВ-02°	150м
3-4	ЮЗ-49°	121м
4-5	СЗ-47°	146м
5-6	СВ-29°	54м
6-7	СЗ-36°	44м
7-8	СВ-24°	82м
8-1	СВ-75°	96м

Условные обозначения - лесной участок

Схему чертил _____

Худогова
(подпись)

пом. лесничего Худогова А.В.