

СОГЛАСОВАНО

Заместитель лесничества
по лесному хозяйству
09.05.2022
« » 2022 г.

УТВЕРЖДАЮ

Действующий по доверенности
№ 644/ИД от 30.05.2022 г.
От ЦАО «ФСХ ЭЭС»

А.В. Зеленин
«06» мая 2022

Проект лесовосстановления
(организационно-технологическая схема)
Искусственного лесовосстановления
на весну, осень 2022 г.

Лесничество Бальксийское
Участковое лесничество Шорское
Номер квартала 30 Номер выдела 2,3 Площадь участка 9,5 га
Целевое назначение лесов эксплуатационные Главная порода Сосна обыкновенная
Сопутствующие породы -
Лесорастительная зона Южно - Сибирская горная
Лесной район Алтай - Саянский горнотаёжный
Вид культур сплошные
(сплошные, частичные, предварительные, подпологные)

Обоснование проектируемого способа лесовосстановления: Способ лесовосстановления проектируется в соответствии с таблицей 1 приложения 29 к «Правилам лесовосстановления», утвержденным приказом МПРиЭ РФ от 04.12.2020г. №1014 и учетной карточки обследования № 5 от 06.07.2020г. для выбора способа и технологии лесовосстановления (прилагается к проекту)

1. Категория лесокультурной площади: сенокос, гарь - г., редина, пустошь, прогалина
Состояние очистки удовлетворительное
2. Рельеф горный ЮВ : 10⁰
(тип, механический состав, степень влажности)
- 2.1 Гидрологические условия: среднее залегание грунтовых вод, застоя вод нет
(глубокое залегание вод, периодический или длительный застой поверхности вод)
3. Почва дерновая, бурая, лесная, суглинистая
(тип, механический состав, степень влажности)
- 3.1 Напочвенный покров майник, золотая розга, хвощ
(важнейшие растения-индикаторы, степень задернения почвы)
4. Тип леса
(тип вырубki, тип лесорастительных условий)
5. Зараженность почвы вредителями, вид, шт./га нет
6. Наличие естественного возобновления (по породам), тыс.шт./га нет, размещение, ср. высота, м
7. Захламленность 50 м³/га, наличие пней (валунов) - шт./га, средний диаметр пней см
8. Источники обсеменения, расстояние до них, м
9. Степень минерализации почвы, % не проводилась
10. Подготовка площади площадками
(полосами, бороздами, площадками, иное)
- 10.1. Глубина обработки 15-20 см
- 10.2. Сроки проведения весна 2022г.
- 10.3. Применяемые машины и орудия Т-130
- 10.4. Размещение и размеры площадок, полос, борозд на площади между рядами и в рядах и их направление: площадки 3,0 м * 4,0 м, расстояние между площадками 3,0 м, расстояние между рядами площадок 4,0 м, в 2 ряда на площадке, шаг посадки 0,8 м.
11. Метод создания лесных культур посадка семян ЗКС
(посадка сеянцами, саженцами, посев)
12. Способ создания культур ручной, под меч «Колесова»
(ручной, механизированный)
13. Применяемые машины и орудия меч «Колесова»
14. Потребность в посадочном (посевном) материале на 1 га 2000 шт./га
тыс.шт. (кг) и на всю площадь по породам 19000 шт.
15. Схема смешения пород С-С-С-С-С
16. Характеристика посадочного материала 1-2-х летки, семена из питомника ООО «Глобус», выращенные из семян ИП Овчинников К.А., 17 лесосеменной район
(возраст, происхождение, селекционная категория)

Учетная карточка
обследования естественного возобновления леса № 5 / 06.07.2020 год
для выбора способа и технологии лесовосстановления

Лесничество Балыкшинское Участковое лесничество Шорское

Лесорастительная зона Южно – Сибирская горная зона

Лесной район Алтае – Саянский горно-таёжный лесной район

1. № квартала 30 № выдела 2,3 площадь участка, га 9,5
с точностью до 0,1 га

Целевое назначение лесов эксплуатационные
 2. Характеристика земель, не покрытой лесной растительностью сенокос.
Вырубка (год), гарь(год), прогалина, редина

3. Тип леса _____ Тип лесорастительных условий _____ Класс бонитета _____

4. Состав, возраст, полнота _____
(для насаждений)

5. Характеристика хвойного подроста под пологом до рубки (по породам), _____ тыс. шт. ср.
 возраст _____ ср. высота _____ Размещение: равном., куртин., групповое _____

6. Способ рубки и размеры лесосеки га
Технология лесосечных работ (метод рубки, сезон рубки, способ трелевки, способ очистки, срок примыкания и пр.)

Метод рубки - сплошная, сезон рубки зима-осень, способ трелёвки - за вершину, способ очистки - измельчение порубочных остатков

7. Характеристика естественного возобновления (перечётная ведомость прилагается):

порода	Количество, тыс. шт. на 1 га			Средний возраст, лет	Средняя высота, м	Состав возобновления	Полнота (сомкн)
	всего	в том числе					
		мелк	средн				

8. Оценка возобновления: удовлетворительное _____ га, недостаточное _____ га, плохое или отсутствует _____ га

9. Источники обсеменения _____ порода, источник: одиночные (шт./га), куртины, полосы, стены леса

10. Кол-во семянков _____ шт. на 1 га, возраст _____ по породам
 Состав _____ возраст _____ (для полос, курт., недорубов, стен леса)

11. Захламленность, м³/га средняя
отсутствует - менее 10кбм/га, слабая-10-20 кбм/га, средняя-21-50 кбм/га, сильная>50 кбм/га

12. Подлесок: состав _____
(единичный – менее 100 шт/га, средней густоты – до 2000 шт/га, густой – более 2000 шт/га)

Размещение: _____
(равномерное, групповое, куртинное)

13. Травяной и моховой покровы: преобладающие виды майник, золотая розга, хвощ

Степень задернения почвы сильная
отсутствует – до 10 %, слабая – 11-30 %, средняя- 31-50%, сильная>50%

14. Название почвы почва дерновая, бурая лесная суглинистая
(мех. состав, генезис, подстилающая порода, уровень мерзлоты)

Степень минерализации почвы в % _____

15. Местоположение: горный, ЮВ: 10°
(рельеф, экспозиция, крутизна склона)

16. Доступность участка доступен для проведения лесовосстановительных мероприятий
(доступен для проведения лесовосстановительных мероприятий, не доступен)

17. Дополнительные сведения _____

Намечаемые мероприятия:

1. Провести естественное лесовосстановление _____ га

2. Провести искусственное лесовосстановление 9,5 га

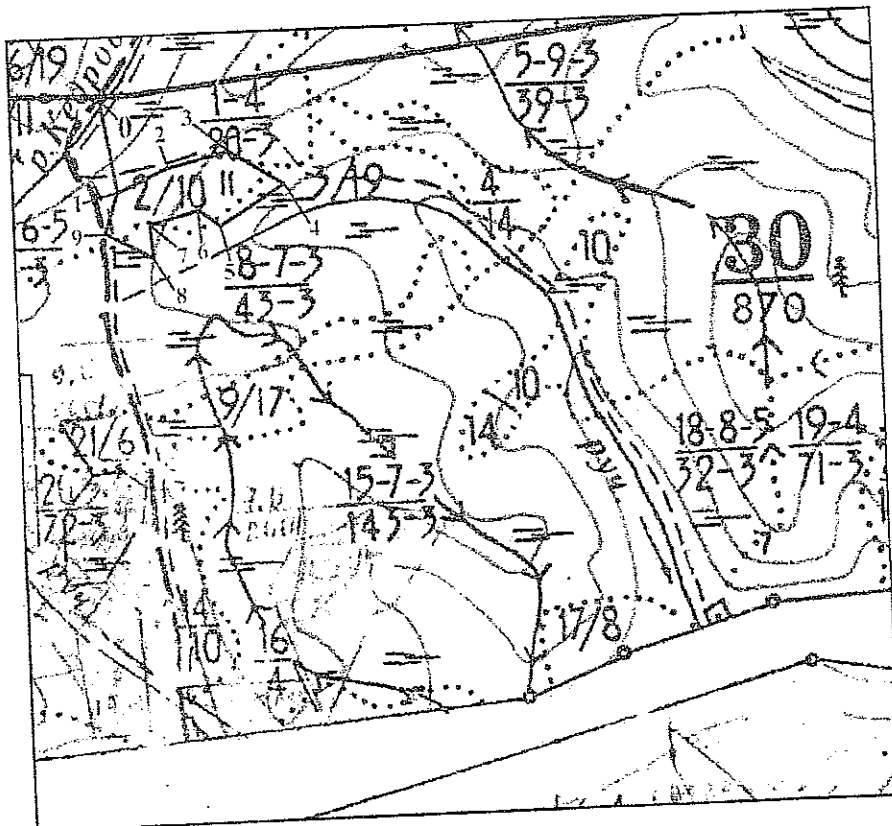
3. Провести комбинированное лесовосстановление _____ га

« 06 » 07 2020 г. Обследование произвел Лесничий Никитин В.А.
(должность) (Ф.И.О., подпись)

ПЛАН УЧАСТКА
под искусственное лесовосстановление

Республика Хакасия
Балькисинское лесничество
Шорское участковое лесничество
Лесной квартал № 30 лесотаксационный выдел № 2,3

Масштаб: 1:25000
Площадь: 9,5 га.



№№ точек	Направление линий	Длина линий, м
Привязка		
0-1	ЮВ-08°	325м
Разметка		
1-2	СВ-66°	187м
2-3	СВ-77°	202м
3-4	ЮВ-57°	212м
4-5	ЮЗ-58°	248м
5-6	СЗ-50°	87м
6-7	ЮЗ-76°	172м
7-8	ЮВ-05°	111м
8-9	СЗ-61°	180м
9-1	СВ-19°	142м

Условные обозначения: лесной участок

Схему чертил _____

А.А.А.
(подпись)

Пом. лесничего Прилепко Е.А.