

СОГЛАСОВАНО

Заместитель лесничего  
по лесному хозяйству  
Ф.Ф. Иванова  
«    »    2022 г.

УТВЕРЖДАЮ

Действующий по доверенности  
№ 644/ИД от 30.05.2022 г.  
От ЦАО «ФСК ЕЭС»

А.В. Зеленин  
« 06 »    2022

**Проект лесовосстановления**  
(организационно-технологическая схема)  
**Искусственного лесовосстановления**  
на весну, осень 2022 г.

Лесничество Балькисинское  
Участковое лесничество Верхне-Томское  
Номер квартала 81 Номер выдела 16 Площадь участка 5,1 га  
Целевое назначение лесов эксплуатационные Главная порода Сосна обыкновенная  
Сопутствующие породы -  
Лесорастительная зона Южно - Сибирская горная  
Лесной район Алтай - Саянский горнотаёжный  
Вид культур сплошные  
(сплошные, частичные, предварительные, подпоговые)

Обоснование проектируемого способа лесовосстановления: Способ лесовосстановления проектируется в соответствии с таблицей 1 приложения 29 к «Правилам лесовосстановления», утвержденным приказом МПРиЭ РФ от 04.12.2020г. №1014 и учетной карточки обследования № 2 от 02.07.2020г. для выбора способа и технологии лесовосстановления (прилагается к проекту)

1. Категория лесокультурной площади: вырубка 2019 года, гарь - г., редица, пустошь, прогалина  
Состояние очистки удовлетворительное

2. Рельеф горный склон ЮЗ-15°  
(тип, механический состав, степень влажности)

2.1 Гидрологические условия: среднее залегание грунтовых вод, застоя вод нет  
(глубокое залегание вод, периодический или длительный застой поверхности вод)

3. Почва бурая лесная, суглинистая  
(тип, механический состав, степень влажности)

3.1 Напочвенный покров майник, золотая розга, хвощ  
(важнейшие растения-индикаторы, степень задержания почвы)

4. Тип леса ВОС. К  
(тип вырубки, тип лесорастительных условий)

5. Зараженность почвы вредителями, вид, шт./га нет

6. Наличие естественного возобновления (по породам),  
тыс.шт./га нет, размещение, ср. высота, м

7. Захламленность 25 мЗ/га, наличие пней (валунов) - шт./га, средний диаметр пней 32 см

8. Источники обсеменения, расстояние до них, м

9. Степень минерализации почвы, % не проводилась

10. Подготовка площади площадками  
(полосами, бороздами, площадками, иное)

10.1. Глубина обработки 15-20 см

10.2. Сроки проведения весна 2022г.

10.3. Применяемые машины и орудия Т-130

10.4. Размещение и размеры площадок, полос, борозд на площади между рядами и в рядах и их направление:  
площадки 3,0 м \* 4,0 м, расстояние между площадками 3,0 м, расстояние между рядами площадок 4,0 м, в 2  
ряда на площадке шаг посадки 0,8 м.

11. Метод создания лесных культур посадка семян ЗКС  
(посадка сеянцами, саженцами, посев)

12. Способ создания культур ручной, под меч «Колесова»  
(ручной, механизированный)

13. Применяемые машины и орудие меч «Колесова»

14. Потребность в посадочном (посевном) материале на 1 га 2000 шт./га  
тыс.шт. (кг) и на всю площадь по породам 10200 шт.

15. Схема смешения пород С-С-С-С

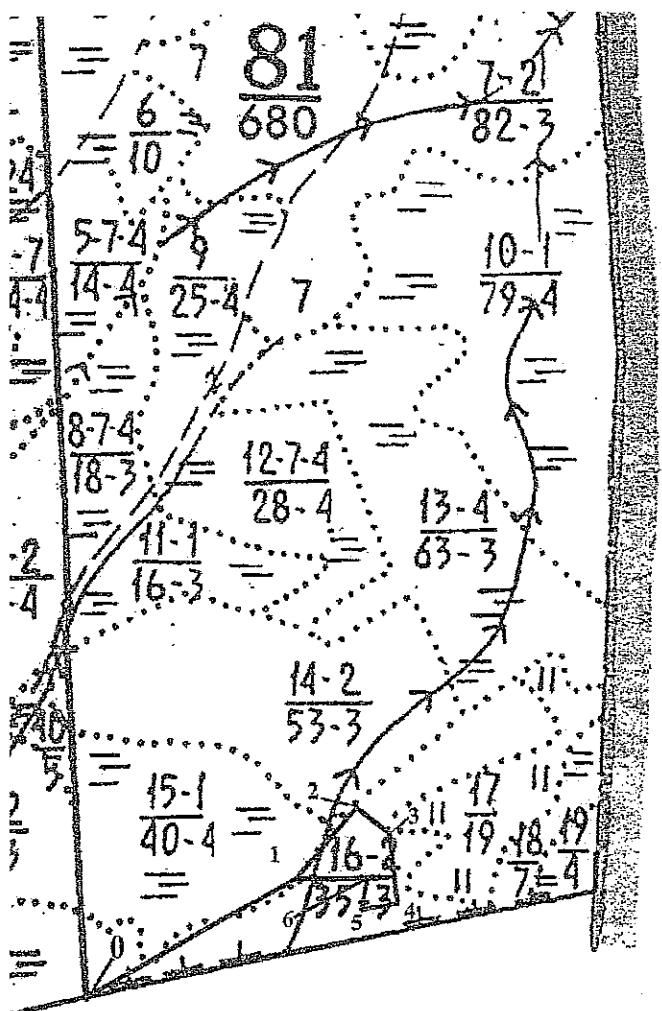
16. Характеристика посадочного материала 1-2-х летки, сеянцы из питомника ООО «Глобус», выращенные из  
семян ИП Овчинников К.А. 17 лесосеменной район  
(возраст, происхождение, селекционная категория)



**ПЛАН УЧАСТКА**  
под искусственное лесовосстановление

Республика Хакасия  
Бальксийское лесничество  
Верхне - Томское участковое лесничество  
Лесной квартал № 81 лесотаксационный выдел № 16

Масштаб 1:25000  
Площадь 5,1 га.



№ № точек	Направление линий	Длина линий, м
<b>Привязка</b>		
0-1	СВ-62°	770м
<b>Разметка</b>		
1-2	СВ-40°	296м
2-3	ЮВ-51°	137м
3-4	ЮВ-06°	224м
4-5	ЮЗ-81°	115м
5-6	СВ-10°	103м
6-1	З-0°	225м

Условные обозначения  - лесной участок

Схему чертил \_\_\_\_\_

*Сар*  
(подпись)

лесничий Сарыпов В.В.