

СОГЛАСОВАНО

Заместитель начальника
по лесному хозяйству
09.06.2022
« » 2022 г.

УТВЕРЖДАЮ

Действующий по доверенности
№ 644/ИД от 30.05.2022 г.

От ПАО «ФСК ЕЭС»

А.В. Зеленин

«06» 2022

Проект лесовосстановления
(организационно-технологическая схема)
Искусственного лесовосстановления
на весну, осень 2022 г.

Лесничество Балыксинское
Участковое лесничество Шорское
Номер квартала 30 Номер выдела 4 Площадь участка 2,2 га
Целевое назначение лесов эксплуатационные Главная порода Сосна обыкновенная
Сопутствующие породы -
Лесорастительная зона Южно – Сибирская горная
Лесной район Алтай - Саянский горнотаёжный
Вид культур сплошные

(сплошные, частичные, предварительные, подпологовые)

Обоснование проектируемого способа лесовосстановления: Способ лесовосстановления проектируется в соответствии с таблицей 1 приложения 29 к «Правилам лесовосстановления», утвержденным приказом МПРиЭ РФ от 04.12.2020г. №1014 и учетной карточки обследования № 7 от 06.07.2020г. для выбора способа и технологии лесовосстановления (прилагается к проекту)

1. Категория лесокультурной площади: редина, гарь - г., редина, пустырь, прогалина
Состояние очистки удовлетворительное
2. Рельеф горный Ю : 15⁰
(тип, механический состав, степень влажности)
- 2.1 Гидрологические условия: среднее залегание грунтовых вод, застой вод нет
(глубокое залегание вод, периодический или длительный застой поверхности вод)
3. Почва дерновая, бурая, лесная, суглинистая
(тип, механический состав, степень влажности)
- 3.1 Напочвенный покров майник, золотая розга, хвощ
(важнейшие растения-индикаторы, степень задернения почвы)
4. Тип леса КТ, Б
(тип вырубki, тип лесорастительных условий)
5. Зараженность почвы вредителями, вид, шт./га нет
6. Наличие естественного возобновления (по породам), тыс.шт./га нет, размещение, ср. высота, м
7. Захламленность 10 м³/га, наличие пней (валунов) - шт./га, средний диаметр пней см
8. Источники обсеменения, расстояние до них, м
9. Степень минерализации почвы, % не проводилась
10. Подготовка площади площадками
(полосами, бороздами, площадками, иное)
- 10.1. Глубина обработки 15-20 см
- 10.2. Сроки проведения весна 2022г.
- 10.3. Применяемые машины и орудия Т-130
- 10.4. Размещение и размеры площадок, полос, борозд на площади между рядами и в рядах и их направление: площадки 3,0 м * 4,0 м, расстояние между площадками 3,0 м, расстояние между рядами площадок 4,0 м, в 2 ряда на площадке, шаг посадки 0,8 м.
11. Метод создания лесных культур посадка семян ЗКС
(посадка сеянцами, саженцами, посев)
12. Способ создания культур ручной, под меч «Колесова»
(ручной, механизированный)
13. Применяемые машины и орудие меч «Колесова»
14. Потребность в посадочном (посевном) материале на 1 га 2000 шт./га
тыс.шт. (кг) и на всю площадь по породам 4400 шт.
15. Схема смешения пород С-С-С-С
16. Характеристика посадочного материала 1-2-х летки, сеянцы из питомника ООО «Глобус», выращенные из семян ИП Овчинников К.А., 17 лесосеменной район
(возраст, происхождение, селекционная категория)

16.1. Размеры посадочного материала h- 8 см. d- 2 мм.
(высота, диаметр корневой шейки)

17. Способ подготовки семян к посеву -
(качество семян, номер сертификата, селекционная категория)

18. Виды и способы ухода, их кратность:
Согласно п.5 Федерального закона от 02.07.2021 № 303-ФЗ «О внесении изменений в Лесной кодекс Российской Федерации и отдельные законодательные акты Российской Федерации» требования по обеспечению проведения агротехнического ухода за растениями основных лесных древесных пород не применяется в отношении случаев рубки лесных насаждений, совершенных до 01.09.2021г.

19. Проектируемые показатели оценки восстанавливаемых лесов для признания работ по лесовосстановлению завершенными:

Состав 10С, высота, м 1,0, возраст, лет, 8, количество не менее 1900 шт./га

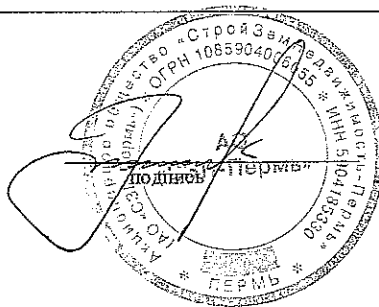
20. Противопожарные и защитные мероприятия опашка минерализованной полосой шириной 2,5 - 3м.

21. Намечаемый год перевода искусственного лесовосстановления в покрытые лесной растительностью земли 2029г.

Проект составил:

Генеральный директор
ОАО «СЗН-Пермь»

А.В. Зеленин
фамилия, и.о.



06.05.2022 г.
дата

Проверил:

_____ Г.
фамилия, и.о. подпись дата

К Проекту прилагается:

1. Учетная карточка обследования естественного возобновления леса для выбора способа и технологии лесовосстановления;
2. План участка в масштабе планшета;

Учетная карточка
обследования естественного возобновления леса № 7 / 06.07.2020 год
для выбора способа и технологии лесовосстановления

Лесничество Балыксинское Участковое лесничество Шорское

Лесорастительная зона Южно – Сибирская горная зона

Лесной район Алтае – Саянский горно-таёжный лесной район

1. № квартала 30 № выдела 4 площадь участка, га 2,2
с точностью до 0,1 га

Целевое назначение лесов эксплуатационные

2. Характеристика земель, не покрытой лесной растительностью, редина _____
Вырубка (год), гарь (год), прогалина, редина

3. Тип леса КТ Тип лесорастительных условий Б Класс бонитета 3

4. Состав, возраст, полнота _____
(для насаждений)

5. Характеристика хвойного подроста под пологом до рубки (по породам), _____ тыс. шт. ср.
 возраст _____ ср. высота _____ Размещение: равном., куртин., групповое _____

6. Способ рубки и размеры лесосеки га
Технология лесосечных работ (метод рубки, сезон рубки, способ трелевки, способ очистки, срок примыкания и пр.)

Метод рубки - сплошная, сезон рубки зима-осень, способ трелёвки - за вершину, способ очистки - измельчение порубочных остатков

7. Характеристика естественного возобновления (перечётная ведомость прилагается):

порода	Количество, тыс. шт. на 1 га			Средний возраст, лет	Средняя высота, м	Состав возобновления	Полнота (сомкн)
	всего	в том числе					
		мелк	средн				

8. Оценка возобновления: удовлетворительное _____ га, недостаточное _____ га, плохое или отсутствует _____ га

9. Источники обсеменения _____
порода, источник: одиночные (шт./га), куртины, полосы, стены леса

10. Кол-во семенников _____ шт. на 1 га, возраст _____ по породам
 Состав _____ возраст _____ (для полос, курт., недорубов, стен леса)

11. Захламленность, м³/га слабая
отсутствует - менее 10кбм/га, слабая-10-20 кбм/га, средняя-21-50 кбм/га, сильная>50 кбм/га

12. Подлесок: состав _____
(единичный – менее 100 шт/га, средней густоты – до 2000 шт/га, густой – более 2000 шт/га)

Размещение: _____
(равномерное, групповое, куртинное)

13. Травяной и моховой покровы: преобладающие виды майник, золотая розга, хвощ

Степень задернения почвы сильная
отсутствует – до 10 %, слабая – 11-30 %, средняя- 31-50%, сильная>50%

14. Название почвы почва дерновая, бурая лесная суглинистая
(мех. состав, генезис, подстилающая порода, уровень мерзлоты)

Степень минерализации почвы в % _____

15. Местоположение: горный, Ю : 15°
(рельеф, экспозиция, крутизна склона)

16. Доступность участка доступен для проведения лесовосстановительных мероприятий
(доступен для проведения лесовосстановительных мероприятий, не доступен)

17. Дополнительные сведения _____

Намечаемые мероприятия:

1. Провести естественное лесовосстановление _____ га
2. Провести искусственное лесовосстановление 2,2 га
3. Провести комбинированное лесовосстановление _____ га

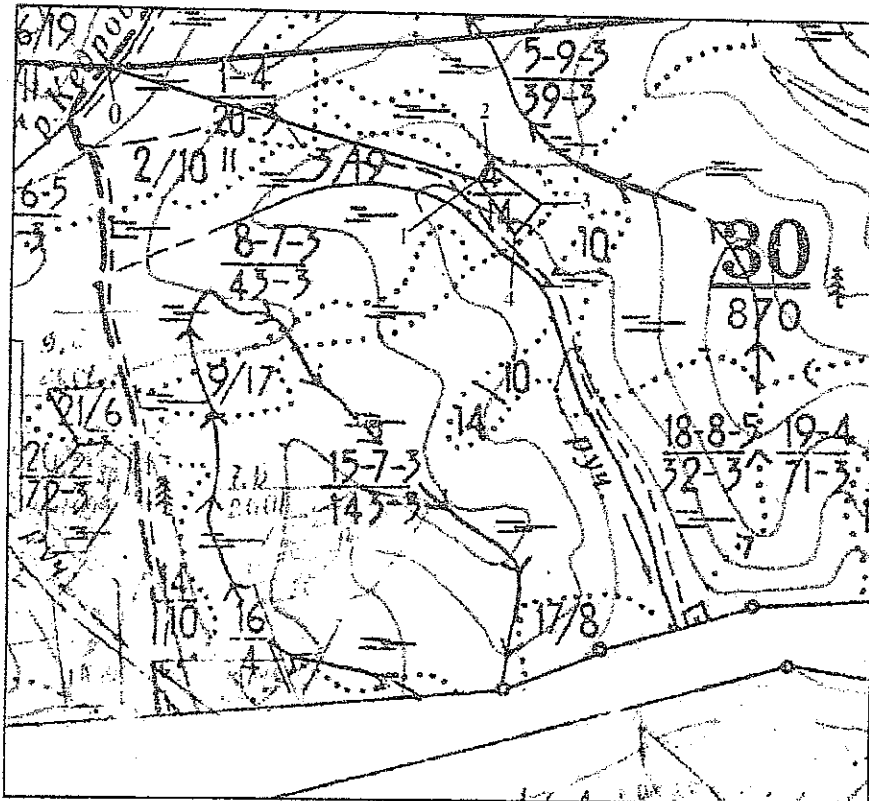
« 06 » 07 2020 г. . Обследование произвел Лесничий Никитин В.А.
(должность) (Ф.И.О., подпись)

ПЛАН УЧАСТКА
под искусственное лесовосстановление

Республика Хакасия
Бальксинское лесничество
Шорское участковое лесничество
Лесной квартал № 30 лесотаксационный выдел № 4

Масштаб: 1:25000

Площадь: 2,2 га.



№№ точек	Направление линий	Длина линий, м
Привязка		
0-1	ЮВ-74°	1350м
Разметка		
1-2	СВ-28°	68м
2-3	ЮВ-53°	223м
3-4	ЮЗ-39°	139м
4-1	СЗ-34°	219м

Условные обозначения: лесной участок

Схему чертил _____

Прилепко
(подпись)

Пом. лесничего Прилепко Е.А.